



VILLAS BIANCA

MAISONS BIOCLIMATIQUES

SCCV VILLAS BIANCA

ZAC LES LAUGIERS - 83210 SOLLIES-PONT

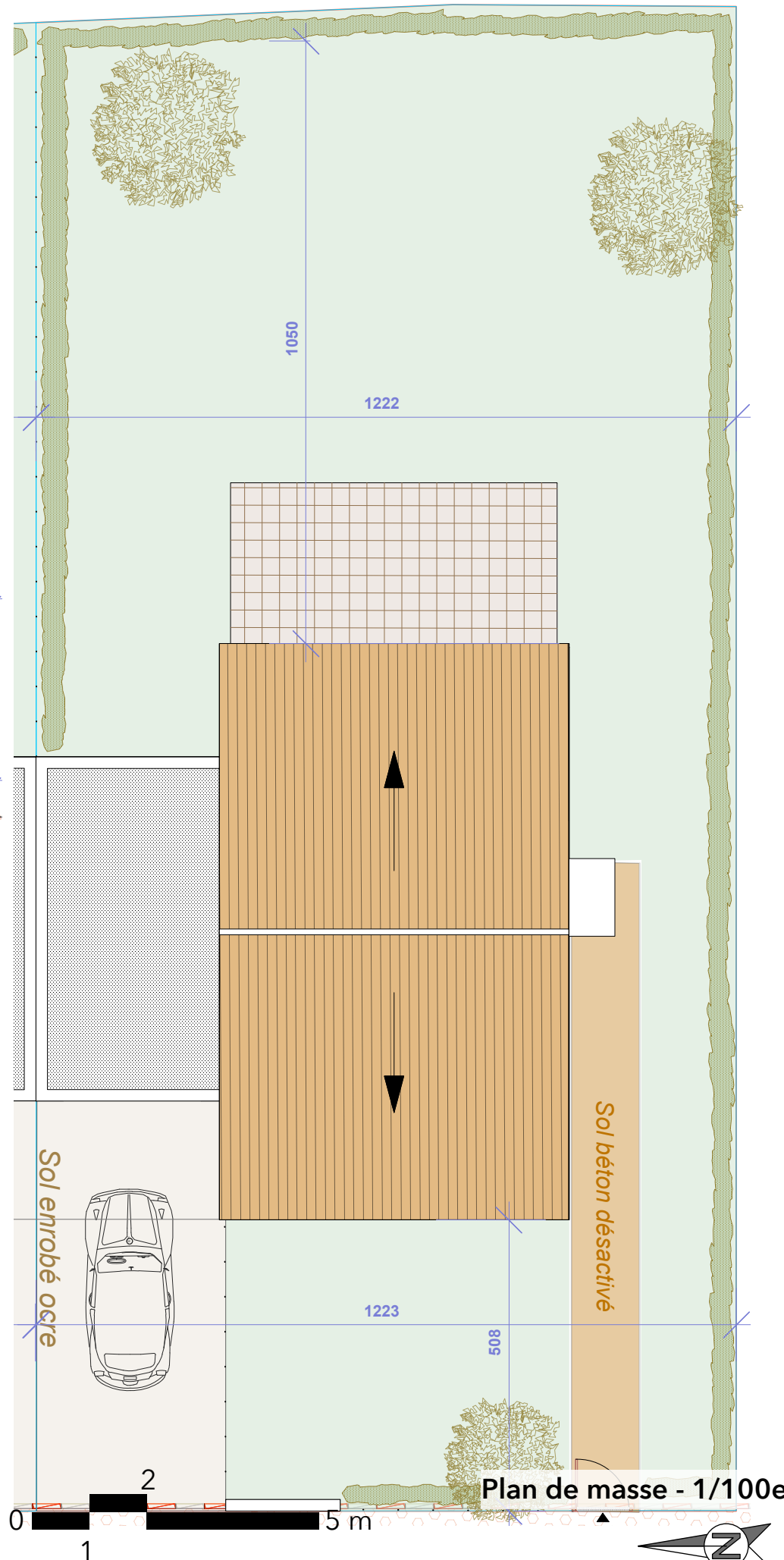
PLANS DE VENTE

- 09 Juillet 2021 -

LOT D2C - 5



	Pièces	Surfaces m2
RDC	Séjour / Entrée	25,58
	Cuisine	16,10
	WC	1,47
	Celier	3,86
R+1	Chambre 1	9,18
	Chambre 2	11,73
	Chambre 3	11,83
	Salle de bain	3,60
	Mezzanine+Dgt	4,67
	Total	88,11
	Terrasse	16,24
	Garage	16,80
	Terrain	319,80

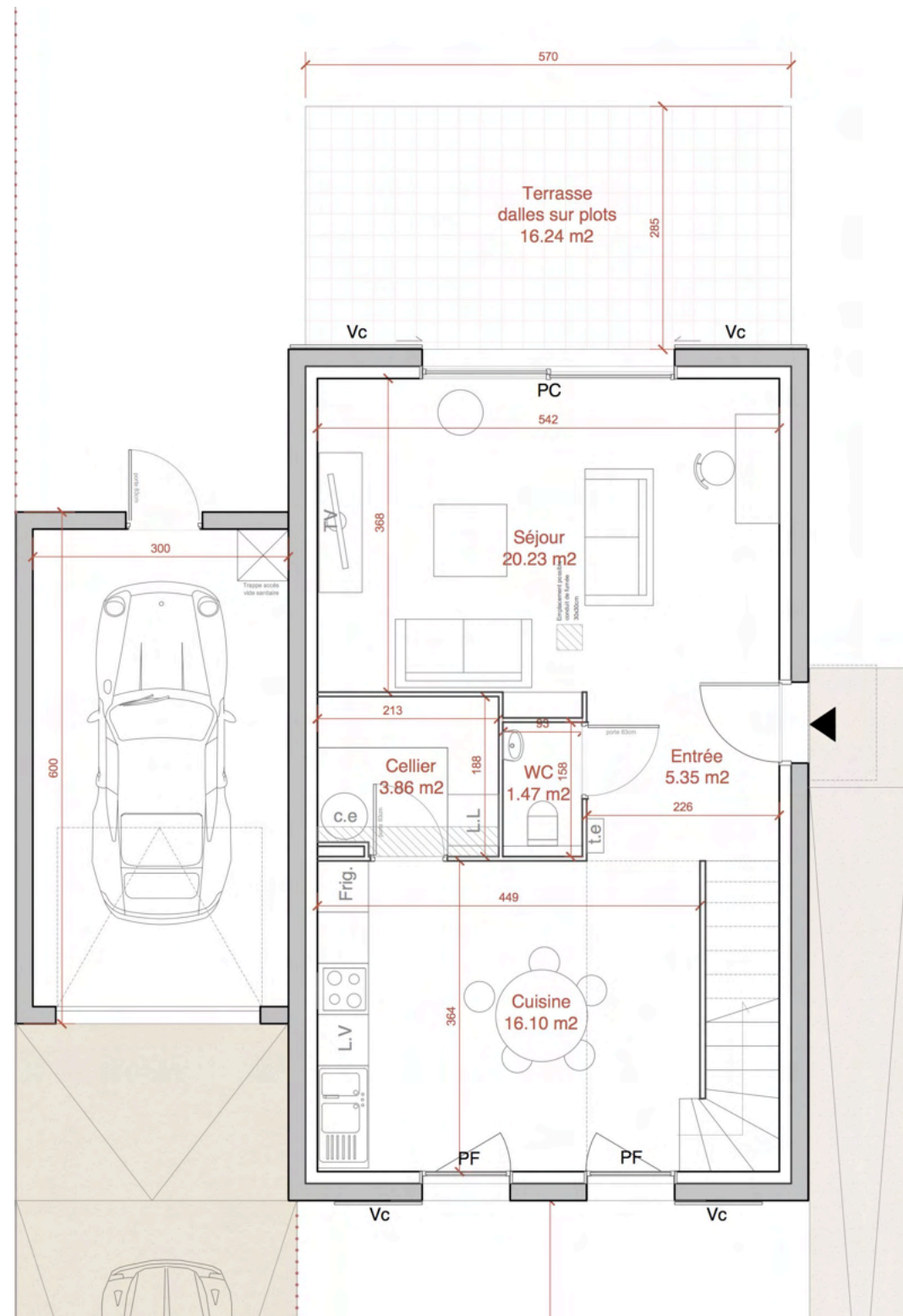


Façade sur jardin

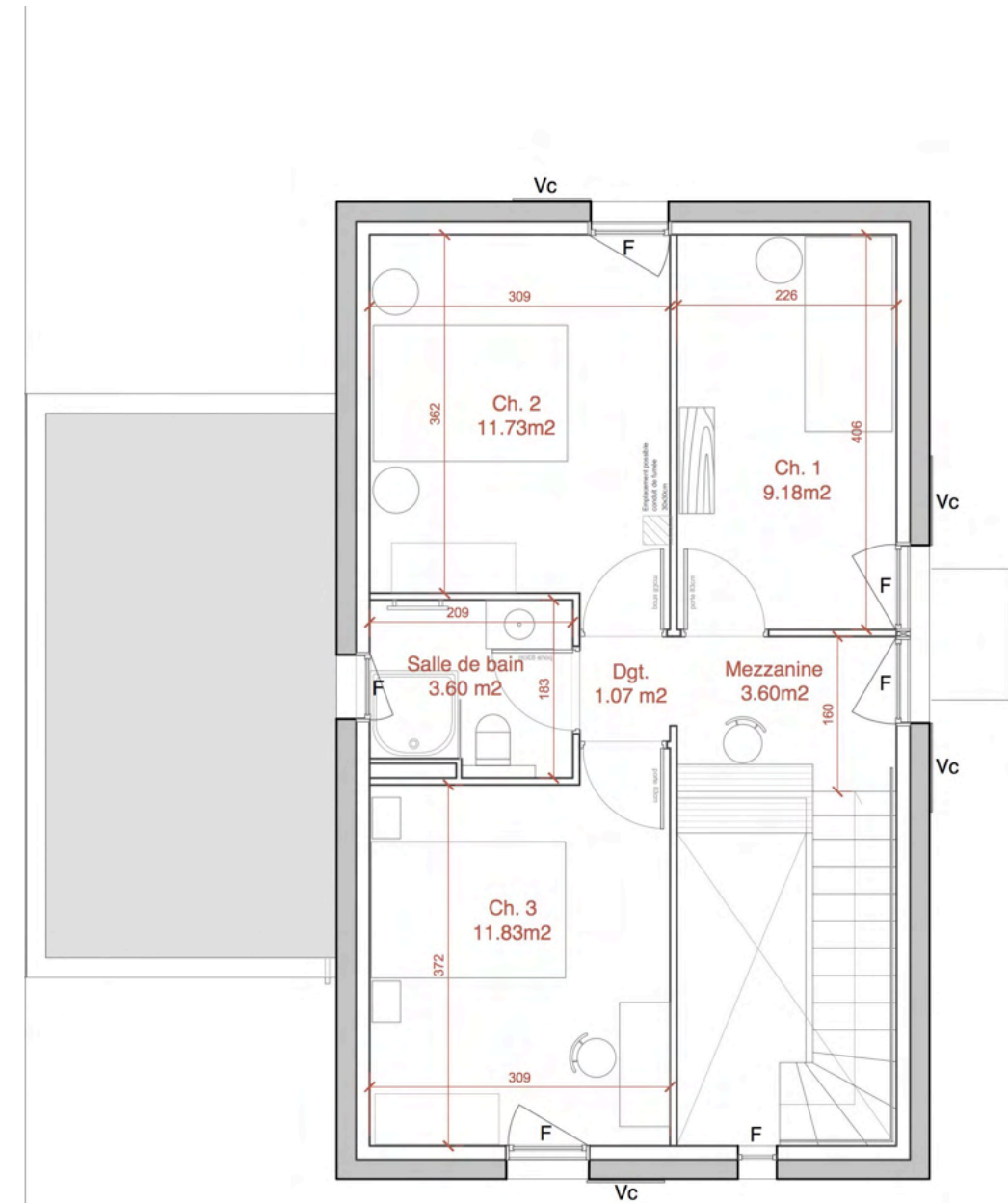


Façade sur rue





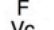


Nota : Des modifications sont susceptibles d'être apportées à ces plans en fonction des nécessités techniques de réalisation tant en ce qui concerne les dimensions libres tels que les équipements. Sans visa et synthèse des bureaux d'étude technique et de contrôle, les surfaces sont provisoires et peuvent évoluer en plus ou en moins en fonction de l'avancement de l'étude DCE/MARCHE. Les retombées de poutres, soffites, faux plafonds ainsi que l'emplacement des équipements sont figurés à titre indicatif. Une différence de niveau entre l'intérieur du logement et les terrasses extérieures peuvent être réalisées suivant les contraintes techniques de réalisation.



Plan de rez-de-chaussée - 1/75e



Plan niveau 1 - 1/75e

-  Soffite/ Faux-plafond
-  C.e. Ballon d'eau chaude
-  L.e. Tableau électrique
-  PF Porte fenêtre
-  PC Baie coulissante
-  F Fenêtre
-  Vc Volet coulissant



Nota : Des modifications sont susceptibles d'être apportées à ces plans en fonction des nécessités techniques de réalisation tant en ce qui concerne les dimensions libres tels que les équipements. Sans visa et synthèse des bureaux d'étude technique et de contrôle, les surfaces sont provisoires et peuvent évoluer en plus ou en moins en fonction de l'avancement de l'étude DCE/MARCHE. Les retombées de poutres, soffites, faux plafonds ainsi que l'emplacement des équipements sont figurés à titre indicatif. Une différence de niveau entre l'intérieur du logement et les terrasses extérieures peuvent être réalisées suivant les contraintes techniques de réalisation.