



VILLAS BIANCA

MAISONS BIOCLIMATIQUES

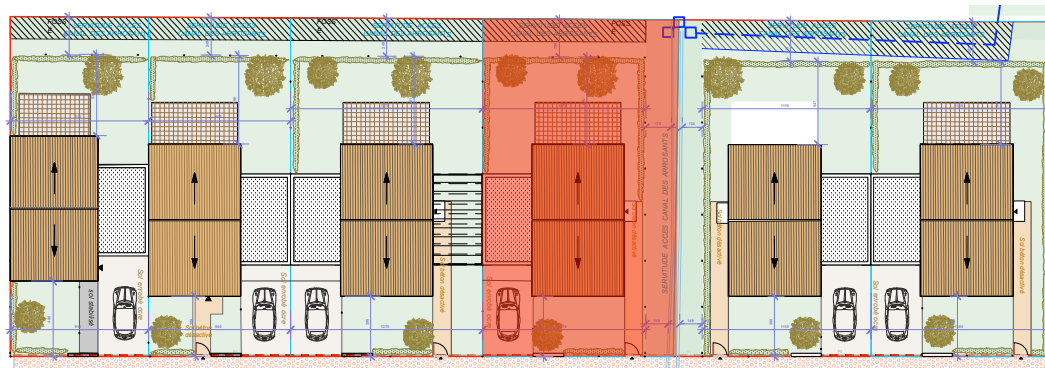
SCCV VILLAS BIANCA

ZAC LES LAUGIERS - 83210 SOLLIES-PONT

PLANS DE VENTE

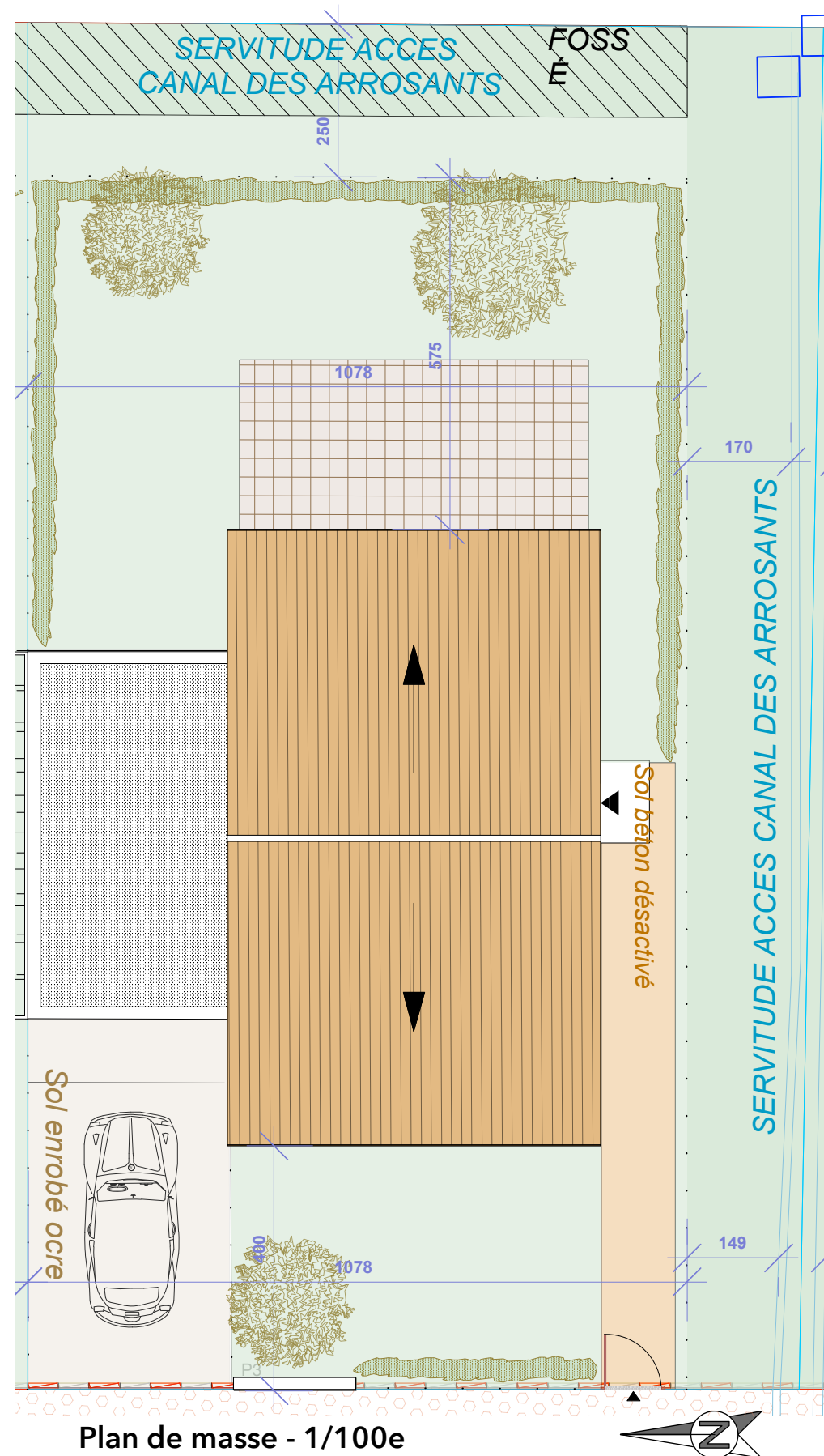
- 09 Juillet 2021 -

LOT C2B - 4

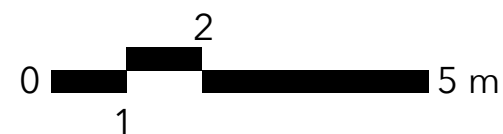


	Pièces	Surfaces m2
RDC	Séjour / Entrée	25,58
	Cuisine	16,10
	WC	1,47
	Celier	3,86
R+1	Chambre 1	9,18
	Chambre 2	11,73
	Chambre 3	11,83
	Salle de bain	3,60
	Mezzanine+Dgt	4,67
	Total	88,11
	Terrasse	16,24
	Garage	17,13
	Terrain	285,41

IMMOBILIER RESPONSABLE
iKome



Plan de masse - 1/100e

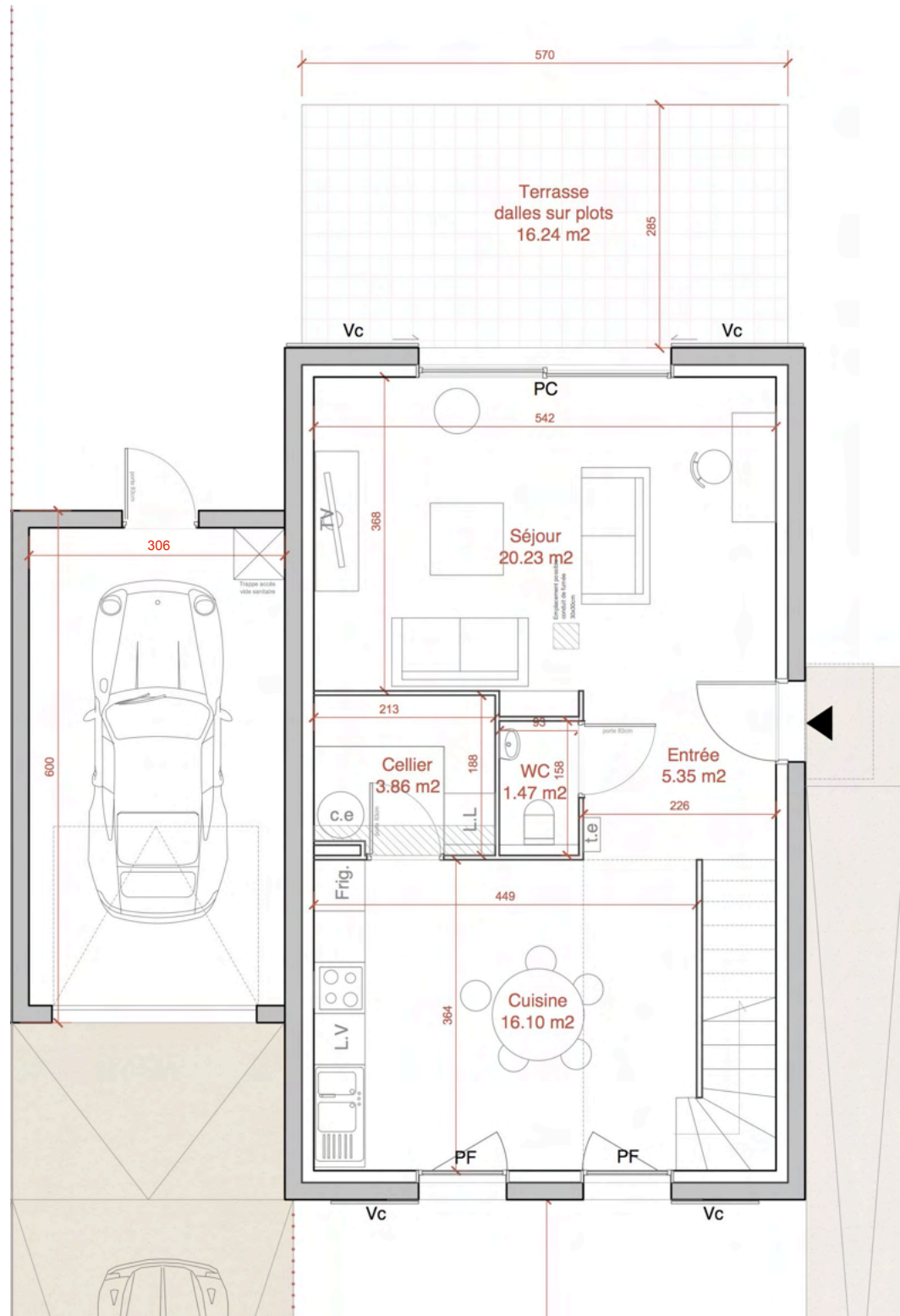


Façade sur jardin

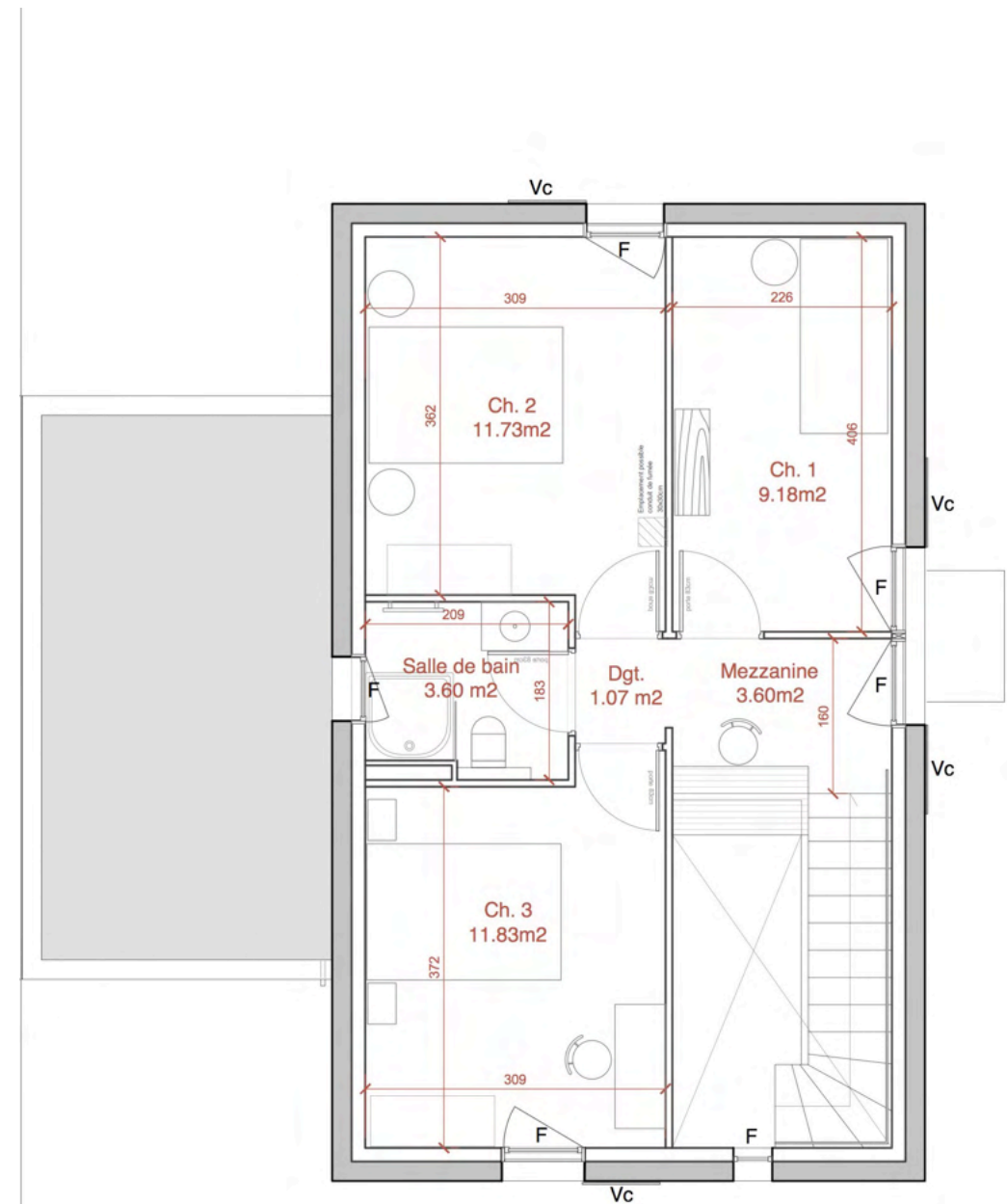


Façade sur rue





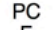
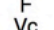
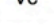
Nota : Des modifications sont susceptibles d'être apportées à ces plans en fonction des nécessités techniques de réalisation tant en ce qui concerne les dimensions libres tels que les équipements. Sans visa et synthèse des bureaux d'étude technique et de contrôle, les surfaces sont provisoires et peuvent évoluer en plus ou en moins en fonction de l'avancement de l'étude DCE/MARCHE. Les retombées de poutres, soffites, faux plafonds ainsi que l'emplacement des équipements sont figurés à titre indicatif. Une différence de niveau entre l'intérieur du logement et les terrasses extérieures peuvent être réalisées suivant les contraintes techniques de réalisation.



Plan de rez-de-chaussée - 1/75e



Plan niveau 1 - 1/75e

-  Soffite/ Faux-plafond
-  Ballon d'eau chaude
-  Tableau électrique
-  Porte fenêtre
-  Baie coulissante
-  Fenêtre
-  Volet coulissant



Nota : Des modifications sont susceptibles d'être apportées à ces plans en fonction des nécessités techniques de réalisation tant en ce qui concerne les dimensions libres tels que les équipements. Sans visa et synthèse des bureaux d'étude technique et de contrôle, les surfaces sont provisoires et peuvent évoluer en plus ou en moins en fonction de l'avancement de l'étude DCE/MARCHE. Les retombées de poutres, soffites, faux plafonds ainsi que l'emplacement des équipements sont figurés à titre indicatif. Une différence de niveau entre l'intérieur du logement et les terrasses extérieures peuvent être réalisées suivant les contraintes techniques de réalisation.